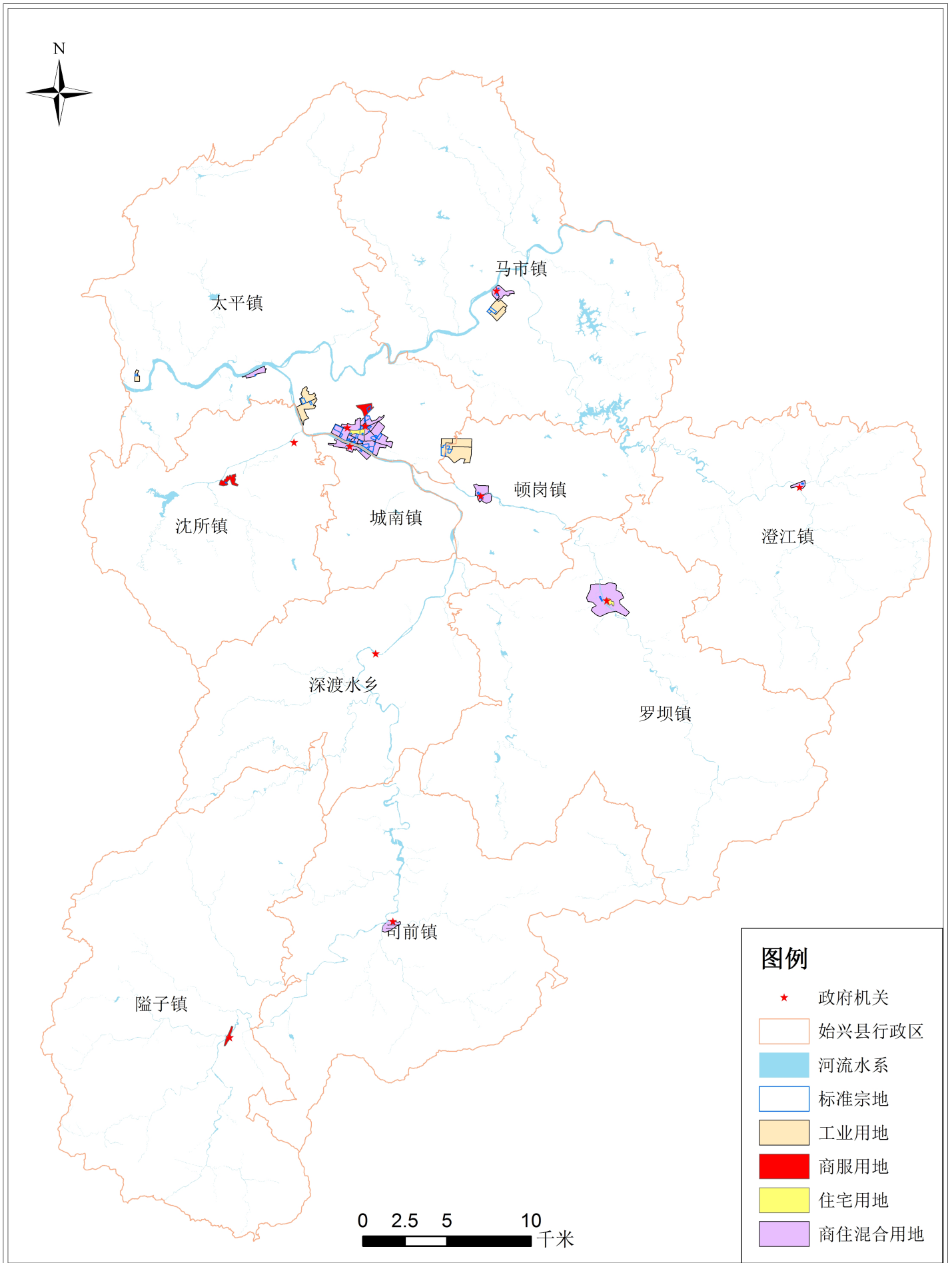


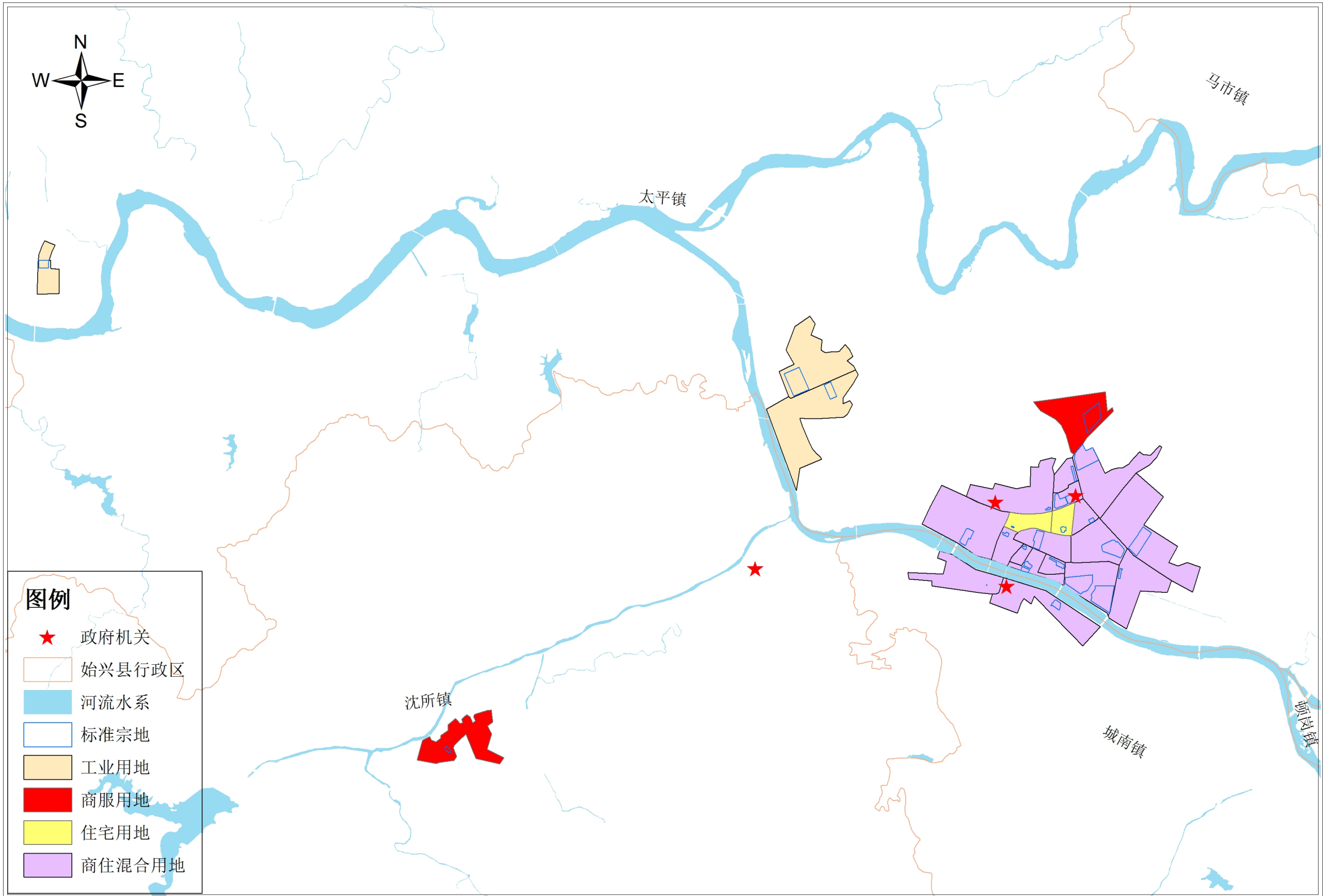
韶关市始兴县国有建设用地标定地价区域分布图



坐标系统：2000国家大地坐标系
1985国家高程基准

绘图单位：始兴县自然资源局
广东联合金地不动产评估勘测设计有限公司

韶关市始兴县国有建设用地标定地价区域分布图—太平镇、城南镇

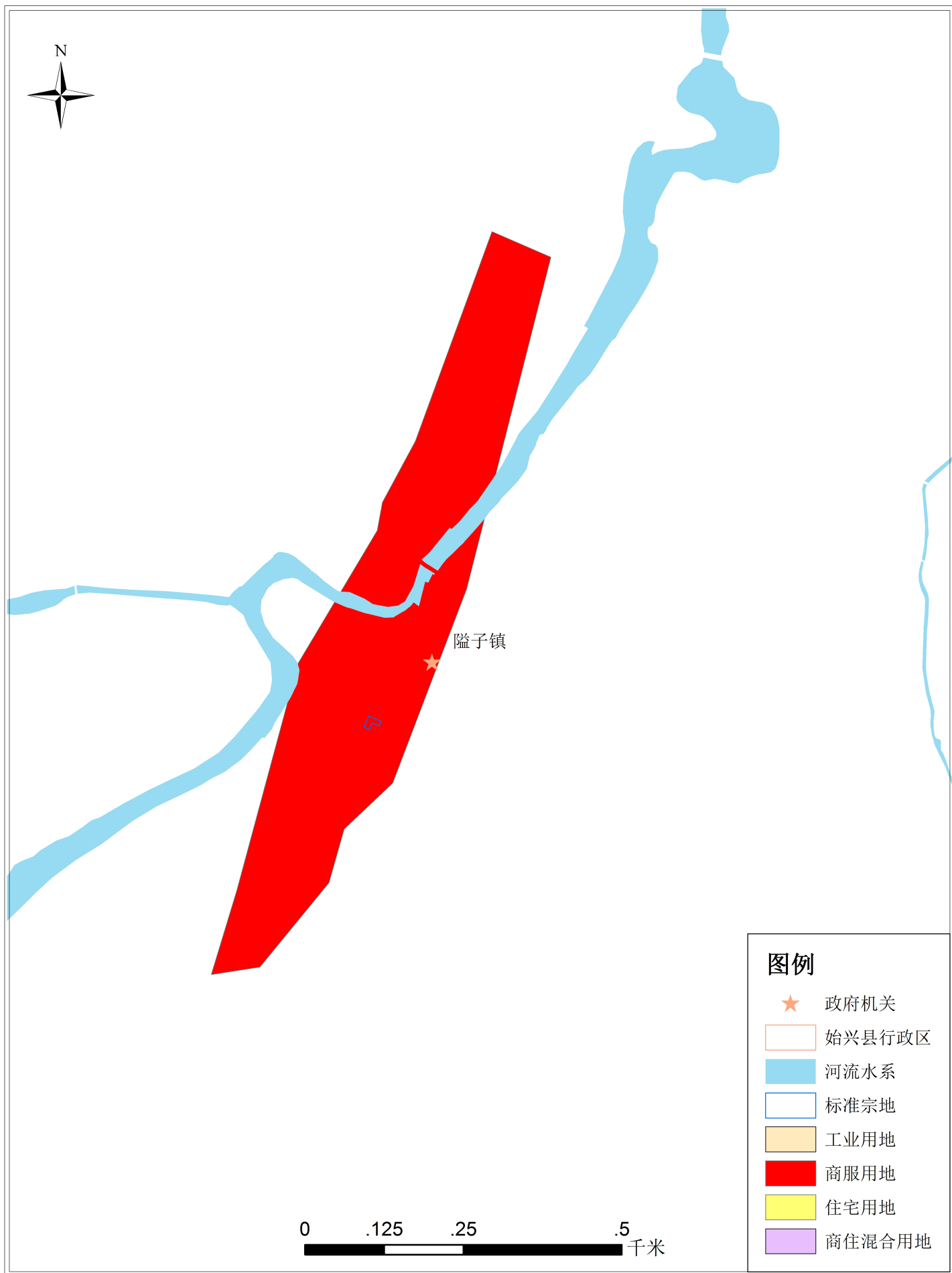


坐标系统：2000国家大地坐标系
1985国家高程基准

0 1 2 4 千米

绘图单位：始兴县自然资源局
广东联合金地不动产评估勘测设计有限公司

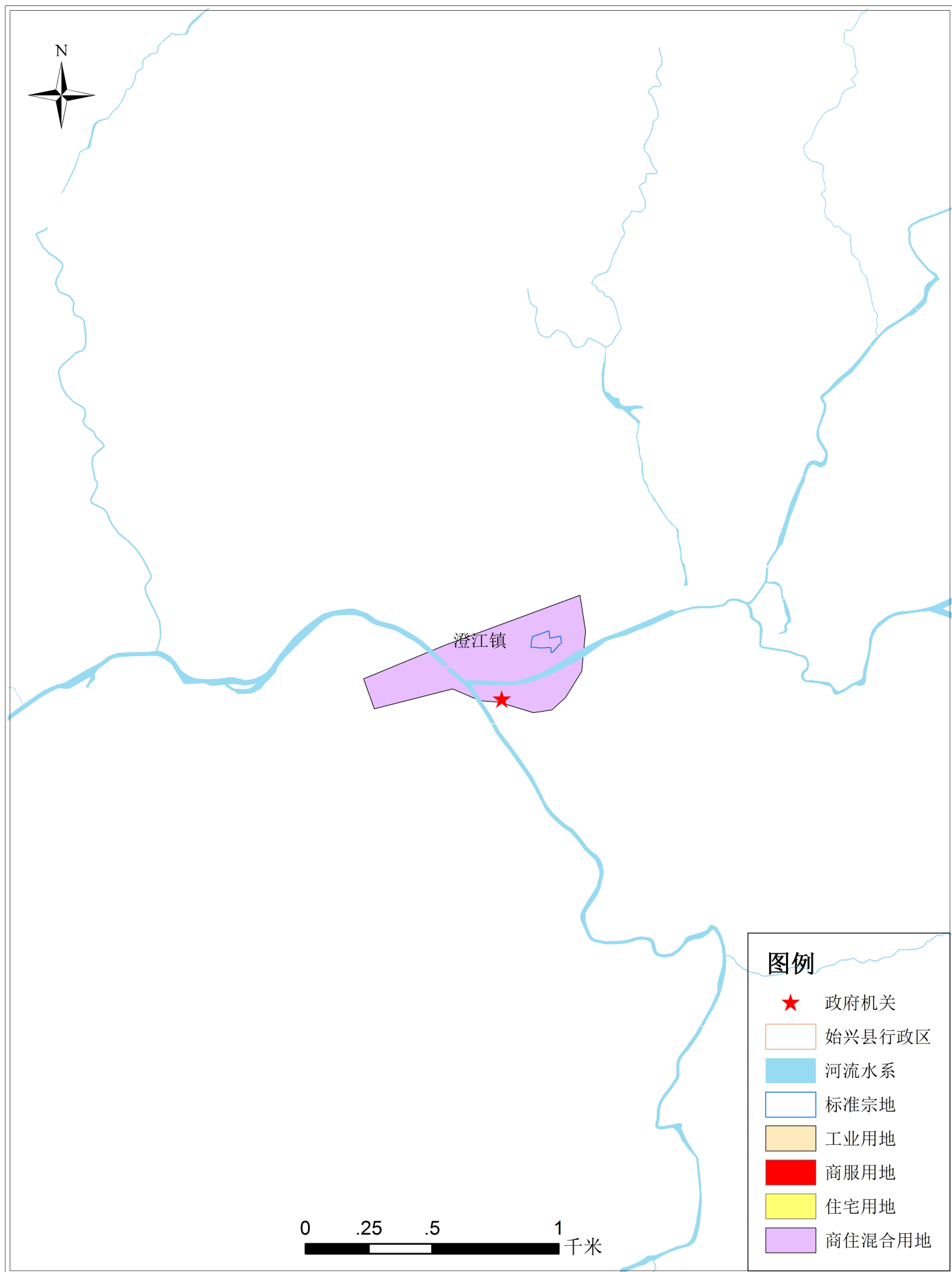
韶关市始兴县国有建设用地标定地价区域分布图—隘子镇



坐标系统：2000国家大地坐标系
1985国家高程基准

绘图单位：始兴县自然资源局
广东联合金地不动产评估勘测设计有限公司

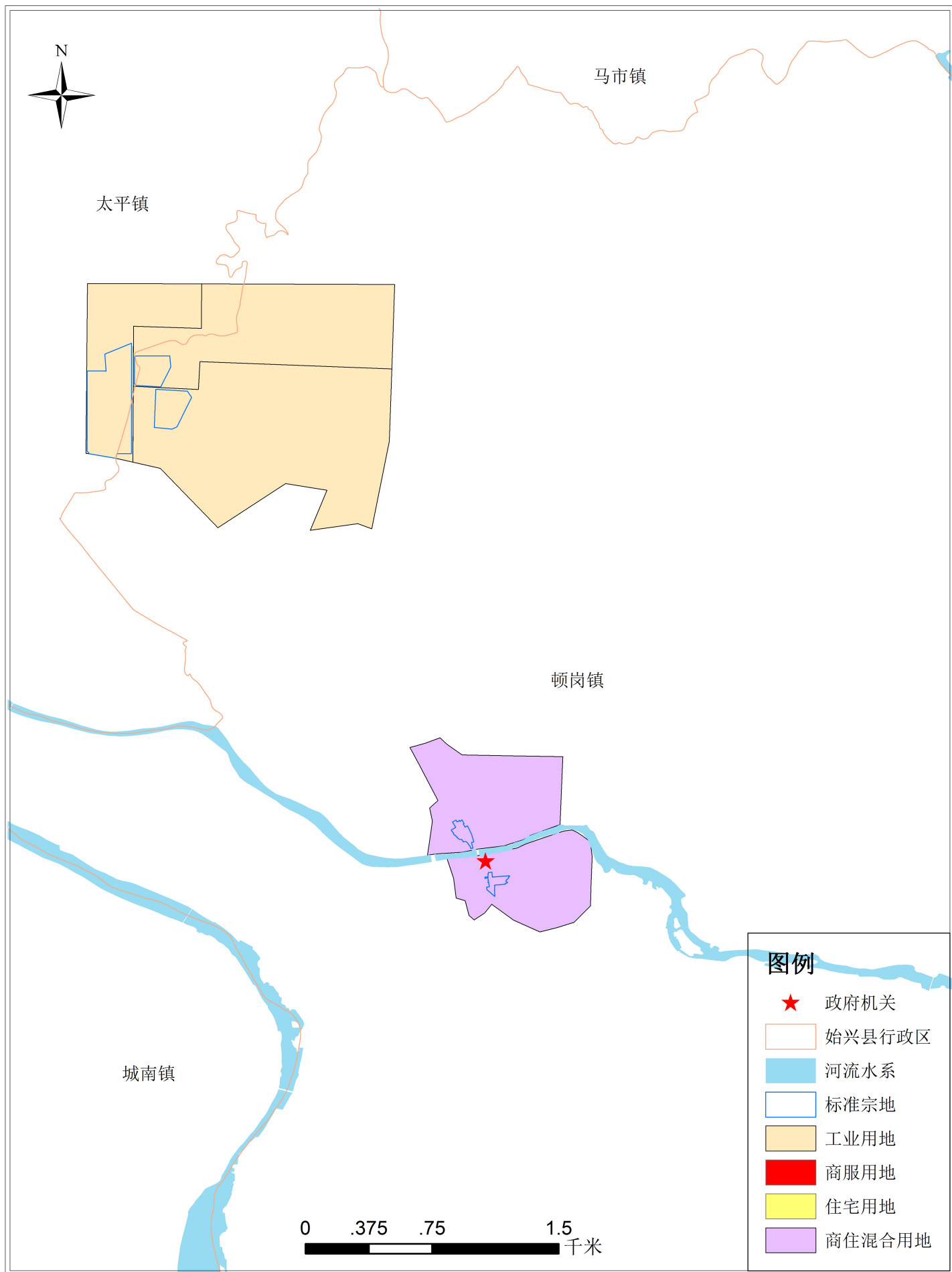
韶关市始兴县国有建设用地标定地价区域分布图—澄江镇



坐标系统：2000国家大地坐标系
1985国家高程基准

绘图单位：始兴县自然资源局
广东联合金地不动产评估勘测设计有限公司

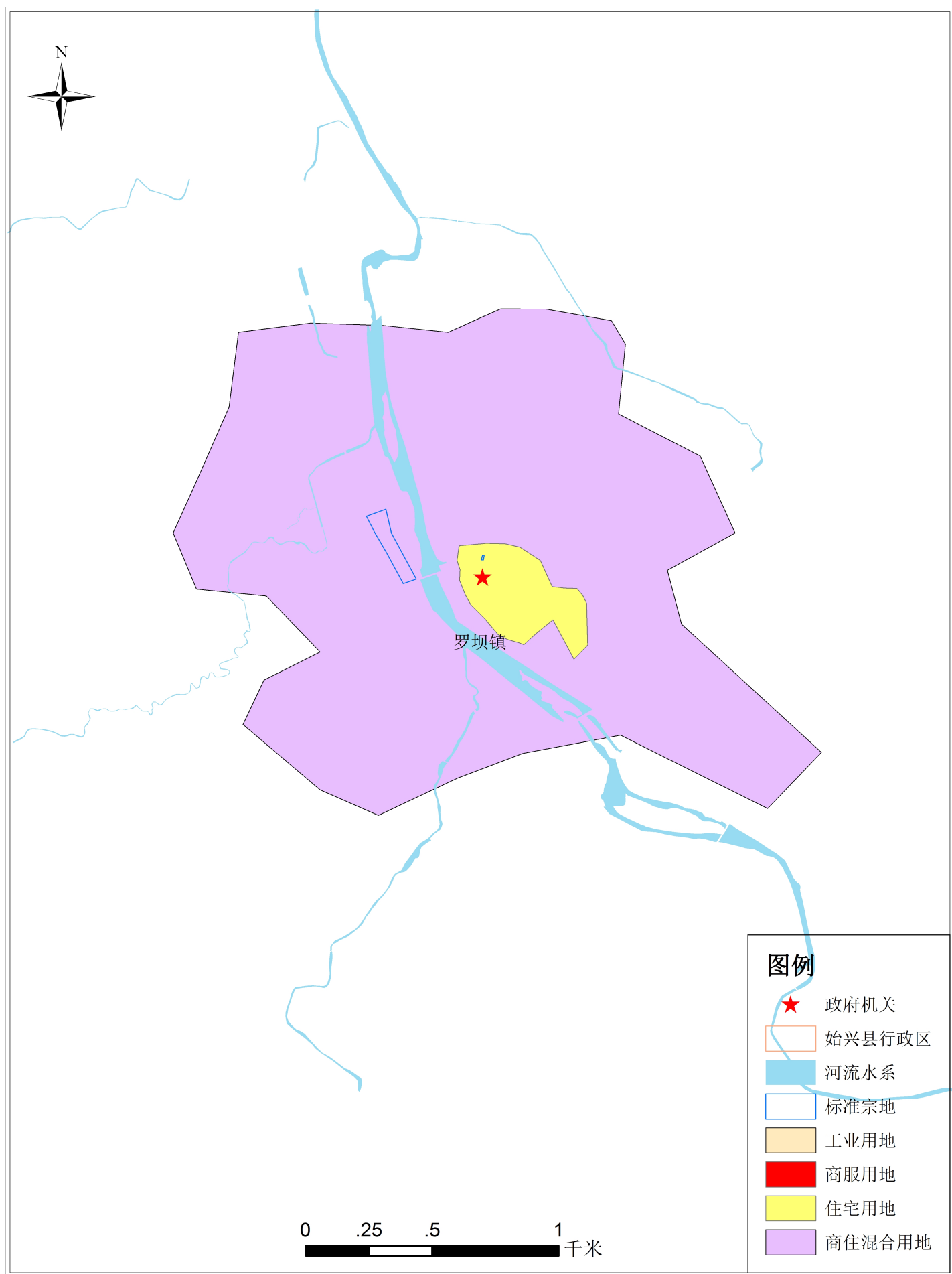
韶关市始兴县国有建设用地标定地价区域分布图—顿岗镇



坐标系统：2000国家大地坐标系
1985国家高程基准

绘图单位：始兴县自然资源局
广东联合金地不动产评估勘测设计有限公司

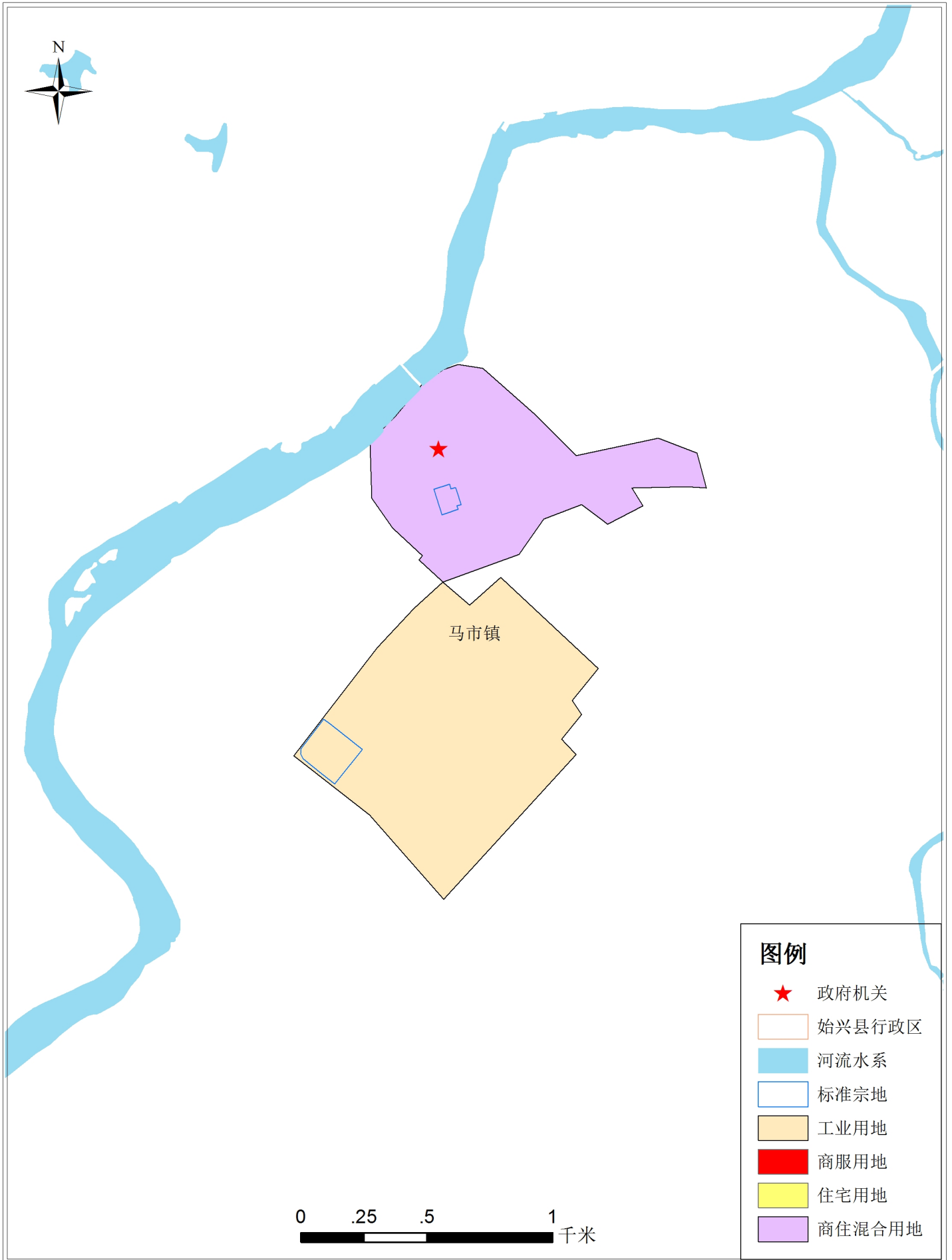
韶关市始兴县国有建设用地标定地价区域分布图—罗坝镇



坐标系统：2000国家大地坐标系
1985国家高程基准

绘图单位：始兴县自然资源局
广东联合金地不动产评估勘测设计有限公司

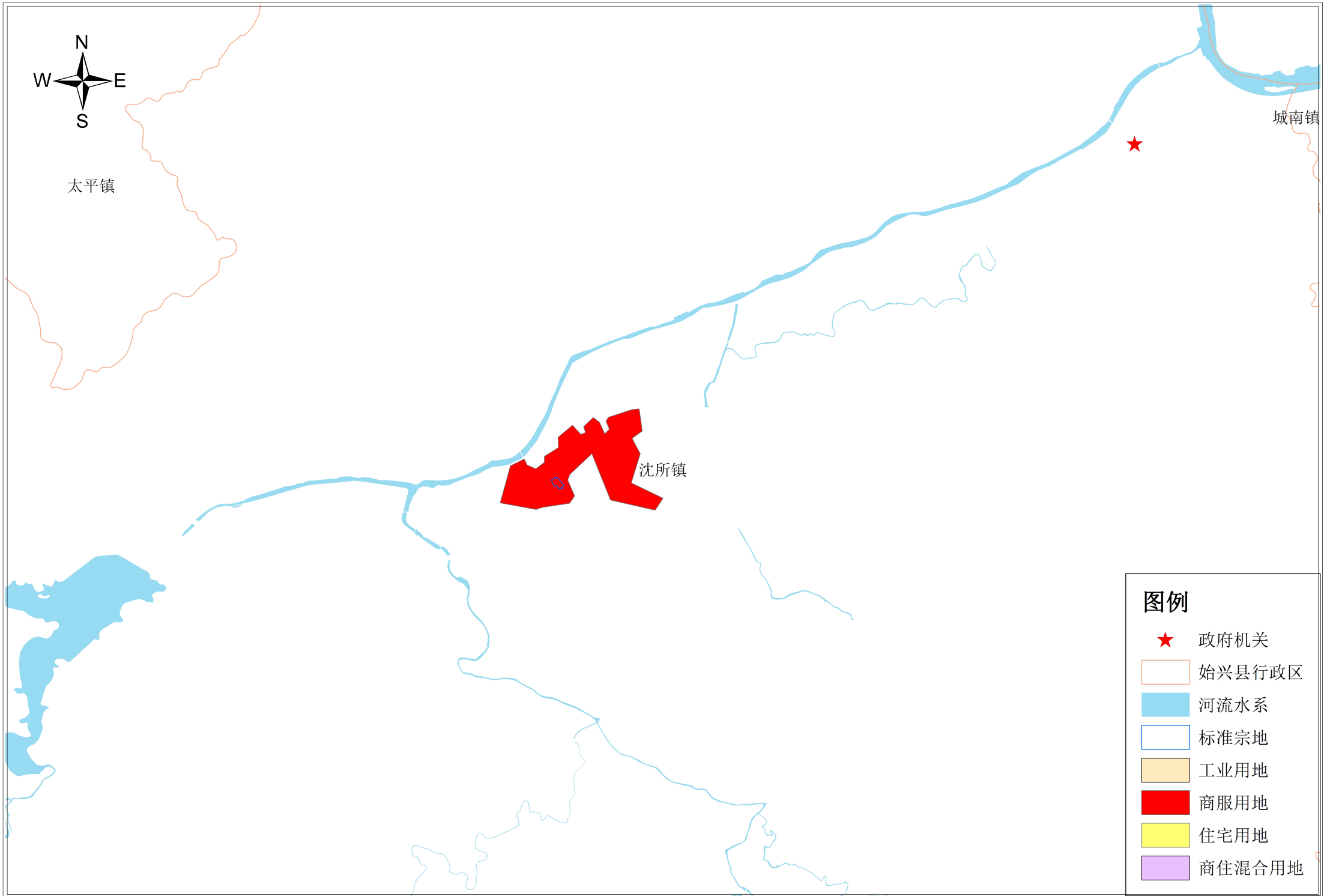
韶关市始兴县国有建设用地标定地价区域分布图—马市镇



坐标系统：2000国家大地坐标系
1985国家高程基准

绘图单位：始兴县自然资源局
广东联合金地不动产评估勘测设计有限公司

韶关市始兴县国有建设用地标定地价区域分布图—沈所镇

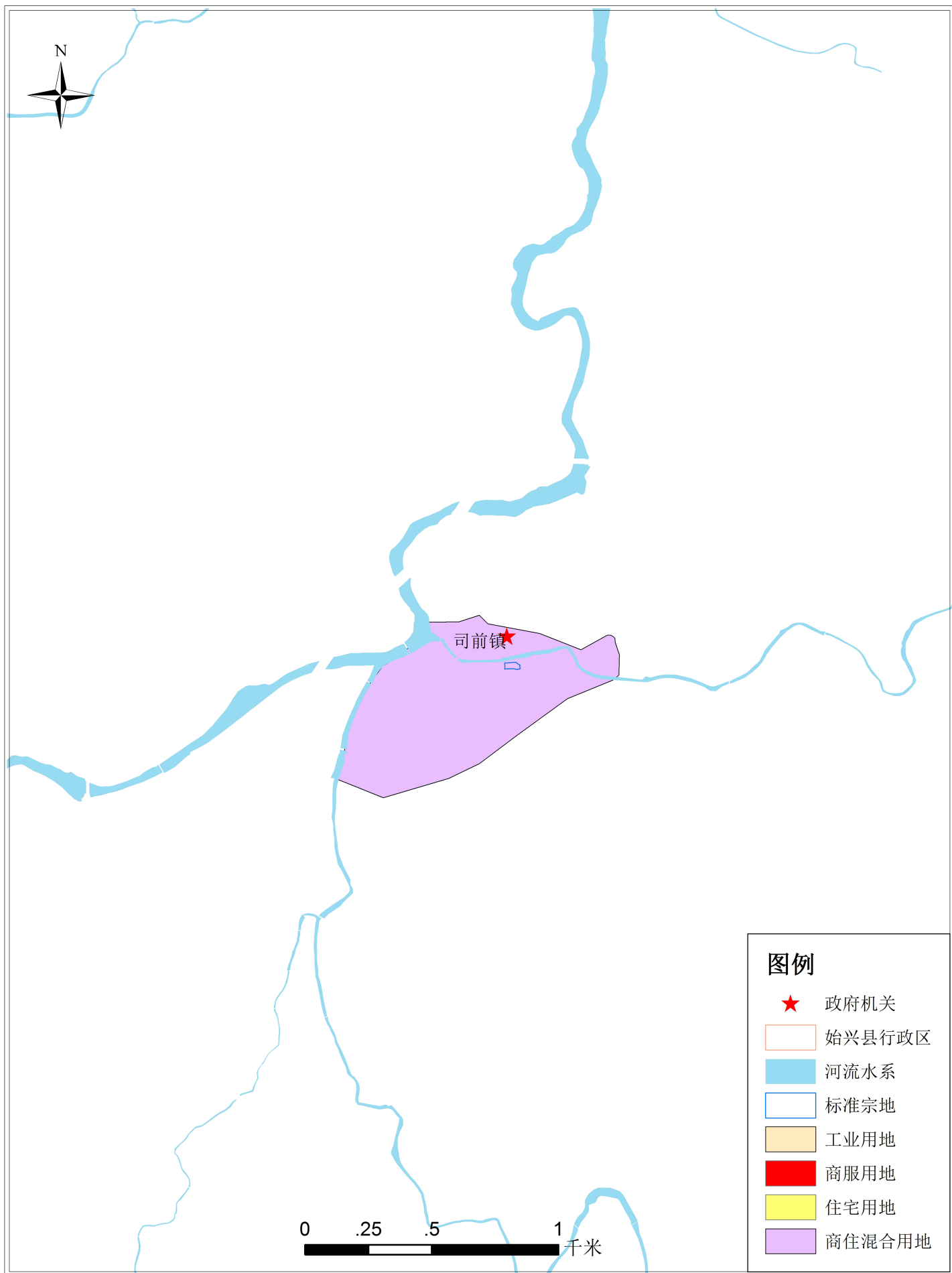


坐标系统：2000国家大地坐标系
1985国家高程基准

0 .5 1 2
千米

绘图单位：始兴县自然资源局
广东联合金地不动产评估勘测设计有限公司

韶关市始兴县国有建设用地标定地价区域分布图—司前镇



坐标系统：2000国家大地坐标系
1985国家高程基准

绘图单位：始兴县自然资源局
广东联合金地不动产评估勘测设计有限公司