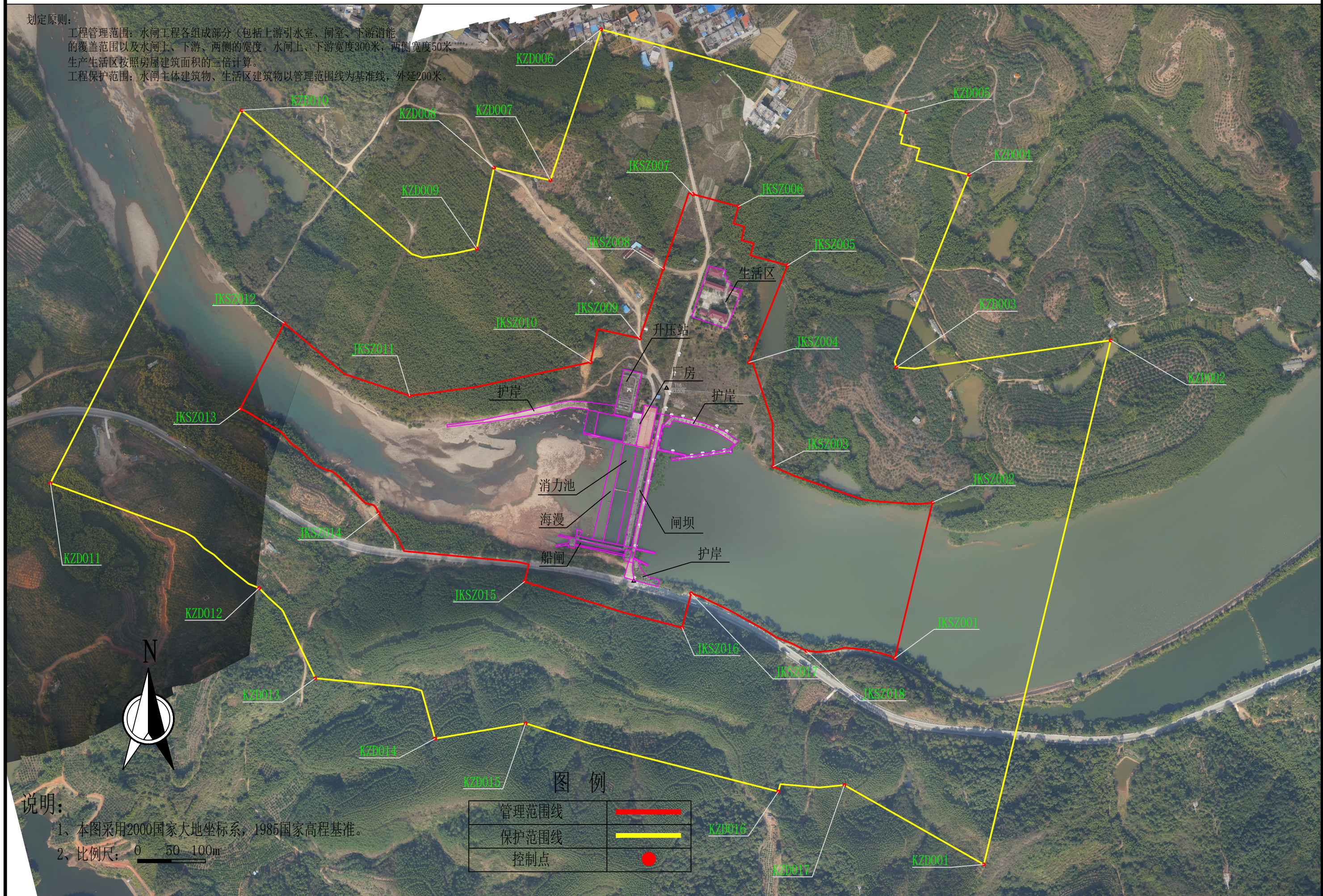


江口水电站水闸管理和保护范围线平面图

划定原则:

工程管理范围: 水闸工程各组成部分(包括上游引水室、闸室、下游消能的覆盖范围以及水闸上、下游、两侧宽度300米, 两侧宽度50米。
 生产生活区按照房屋建筑面积的三倍计算。
 工程保护范围: 水闸主体建筑物、生活区建筑物以管理范围线为基准线, 外延200米。



说明:

- 1、本图采用2000国家大地坐标系, 1985国家高程基准。
- 2、比例尺: 0 50 100m

图例

管理范围线	
保护范围线	
控制点	