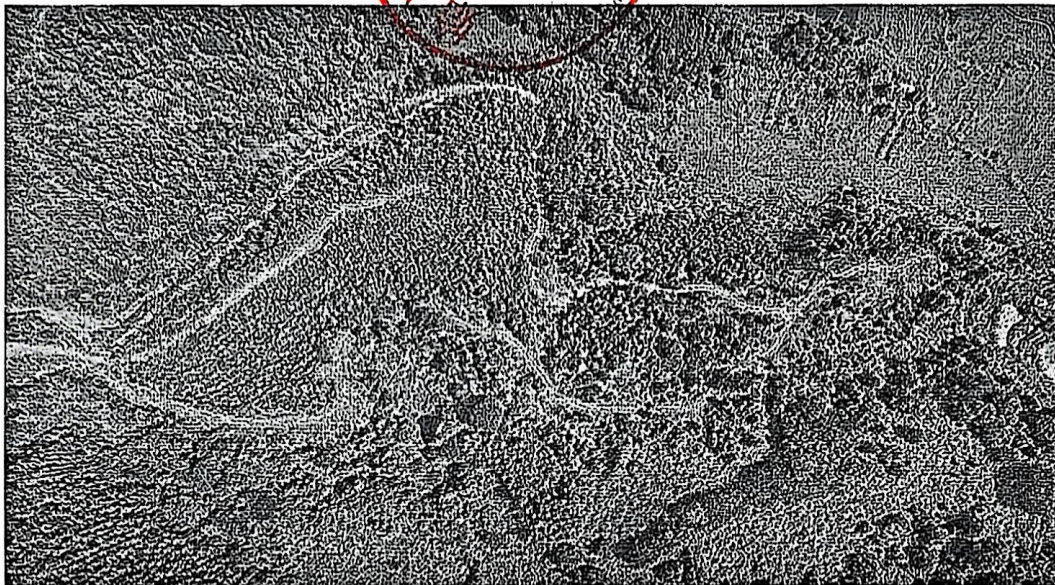


踏查日期：2025 年 7 月 18 日

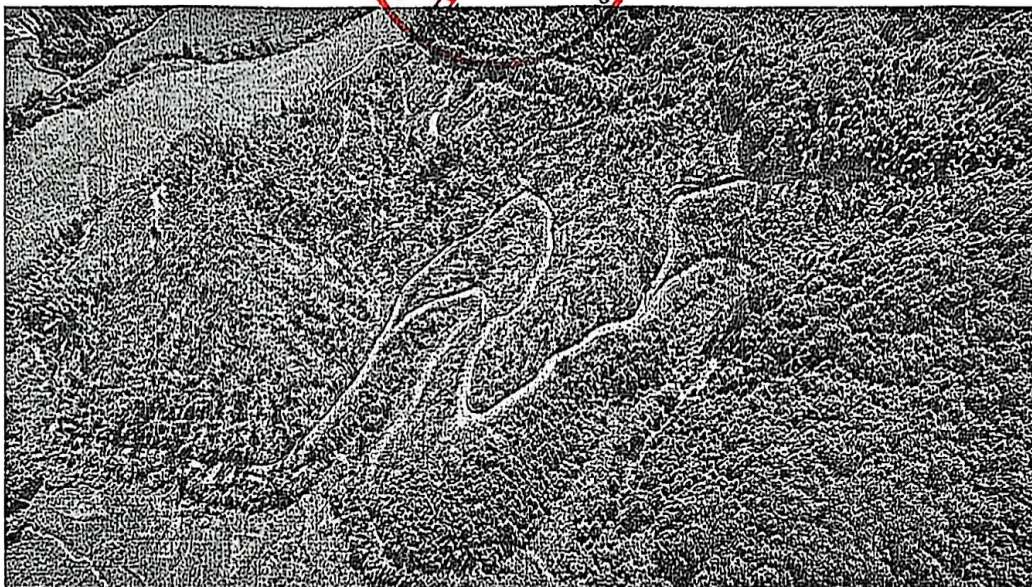
踏查地点：澄江镇唐小明铁寨村大坪里，寨科俚伐区





踏查日期：2025 年 7 月 18 日

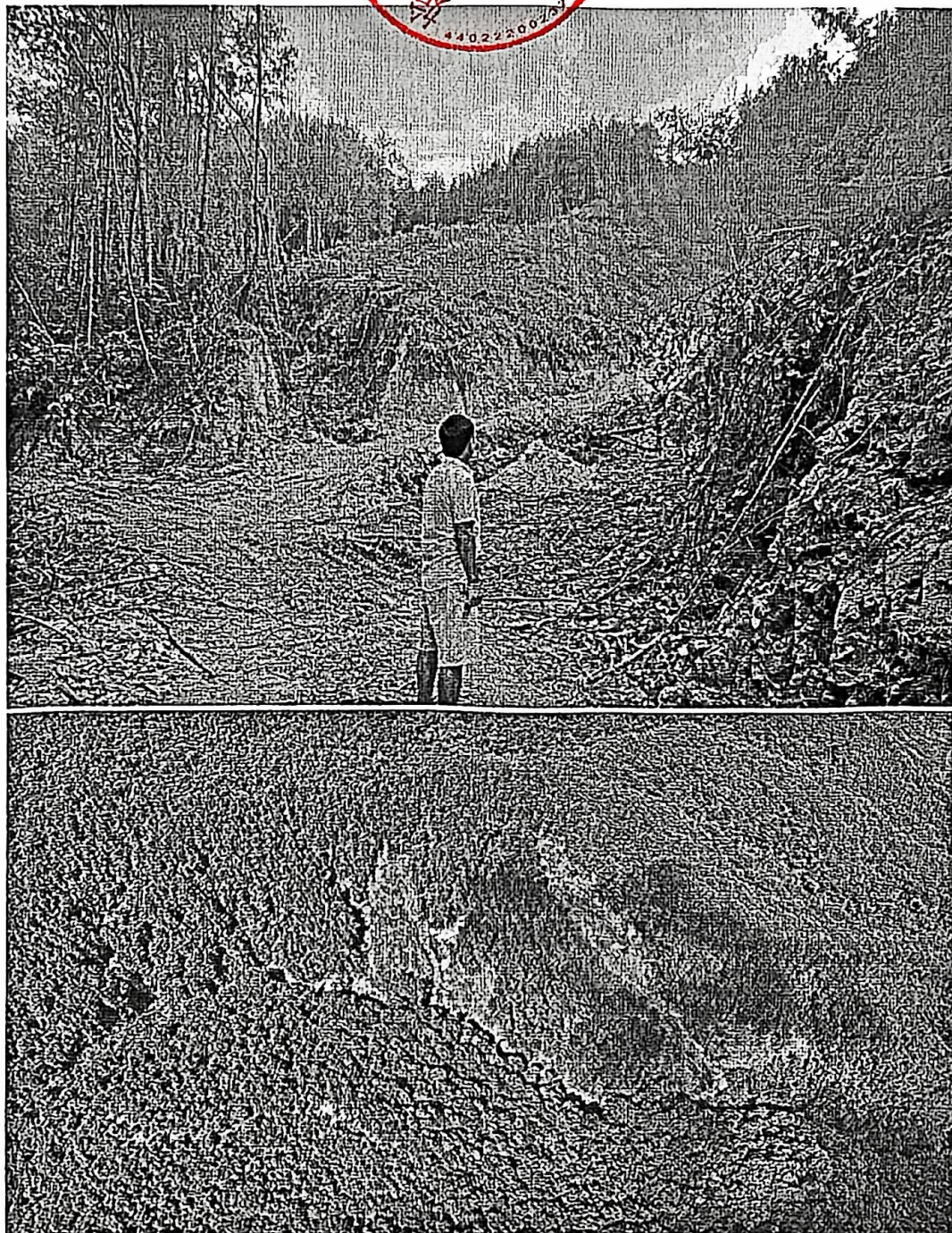
踏查地点：澄江镇潭坑谢祥海祠堂下伐区





踏查日期：2025 年 7 月 21 日

踏查地点：澄江镇善亨洋洞谢宏发伐区





澄江镇2025年评审通过伐区累计（7月）

编号	采伐单位	采伐者	伐区地名	地籍小班号	采伐树种	采伐类型	采伐方式	采伐面积	采伐蓄积	伐区设计人	采伐设计时现场 监督人员	采伐开始日期	采伐结束日期	采伐核查情况 (是否存在超范围采伐)	是否完成造林更新	核查日期	核查人员
1	澄江镇澄江村	温丁峰	竹子坑口	440222009002000203401 440222009002000203403	楠树	低产林改造	皆伐	2.37	1166	刘长新 李品忠 欧介新 倪广平	刘长新 李品忠 欧介新 倪广平	2025年4月22日	2026年3月30号	已完成	否	2025年6月19日	刘长新 李品忠 欧介新
2	始兴县澄江镇王洞林场	唐小明	长坑龙、塘地水至芒竹坑、覆麻坑	440222009008000103200 440222009008000103204 440222009008000103103	杉、阔	成熟林采伐	皆伐	2.35	234	刘高学 黄振华	刘长新 李品忠 欧介新 倪广平	2025年4月22日	2026年3月30号	已完成	否	2025年6月20日	刘长新 欧介新
3	始兴县澄江镇王洞林场	唐小明	长坑龙、塘地水至芒竹坑、覆麻坑	440222009008000100700 440222009008000101104 440222009008000101103	杉、阔	成熟林采伐	皆伐	3.02	276	刘高学 黄振华	刘长新 李品忠 欧介新 倪广平	2025年4月22日	2026年3月30号	已完成	否	2025年6月20日	刘长新 欧介新
4	始兴县澄江镇王洞林场	唐小明	长坑龙、塘地水至芒竹坑、覆麻坑	440222009008000102100 440222009008000102301 440222009008000102302	杉、阔	成熟林采伐	皆伐	4.47	463	刘高学 黄振华	刘长新 李品忠 欧介新 倪广平	2025年4月22日	2026年3月30号	已完成	否	2025年6月20日	刘长新 欧介新
5	始兴县澄江镇王洞林场	唐小明	长坑龙、塘地水至芒竹坑、覆麻坑	440222009008000103200 440222009008000104802 440222009008000103201 440222009008000103203	杉、阔	成熟林采伐	皆伐	1.7	166	刘高学 黄振华	刘长新 李品忠 欧介新 倪广平	2025年4月22日	2026年3月30号	已完成	否	2025年6月20日	刘长新 欧介新
6	谢宏发	谢宏发	澄江镇鲁亨村上洋洞下山里、纸背坑、张天	440222009001000501902 440222009001000502001 440222009001000502003 440222009001000501906	杉、阔	主伐	皆伐	7.52	304	林立 钟伟峰	刘长新 李品忠 欧介新 倪广平	2025年4月30日	2026年3月30号	砍伐中	否	2025年7月21日	刘长新 李品忠 欧介新
7	谢宏发	谢宏发	澄江镇鲁亨村上洋洞下山里、纸背坑、张天	440222009001000501902 440222009001000502001 440222009001000502003 440222009001000501906	松	除治性采伐	皆伐	7.52	596	林立 钟伟峰	刘长新 李品忠 欧介新 倪广平	2025年4月30日	2026年3月30号	砍伐中	否	2025年7月21日	刘长新 李品忠 欧介新
8	澄江镇潭坑村元坝小组	钟俊荣	澄江镇潭坑村元坝小组牛骨坑	440222009005000700501 440222009005000700502 440222009005000700601 440222009005000700602	松	除治性采伐	皆伐	3.07	14	李邝世康 林德航	刘长新 李品忠 欧介新 倪广平	2025年4月30日	2026年3月30号	已完成	否	2025年7月18日	刘长新 欧介新
9	澄江镇潭坑村元坝小组	钟俊荣	澄江镇潭坑村元坝小组牛骨坑	440222009005000700501 440222009005000700502 440222009005000700601 440222009005000700602	杉、阔	主伐	皆伐	3.07	52	李邝世康 林德航	刘长新 李品忠 欧介新 倪广平	2025年4月30日	2026年3月30号	已完成	否	2025年7月18日	刘长新 欧介新
10	澄江镇潭坑村祠堂下小组	谢祥海	澄江镇潭坑村祠堂下小组饭兜形	440222009005000301201 440222009005000301202 440222009005000301301	杉、阔	主伐	皆伐	6.73	628	李邝世康 林德航	刘长新 李品忠 欧介新 倪广平	2025年4月30日	2026年3月30号	砍伐中	否	2025年7月18日	刘长新 欧介新
11	澄江镇潭坑村祠堂下小组	谢祥海	澄江镇潭坑村祠堂下小组饭兜形	440222009005000301201 440222009005000301202 440222009005000301301	松	除治性采伐	皆伐	6.73	19	李邝世康 林德航	刘长新 李品忠 欧介新 倪广平	2025年4月30日	2026年3月30号	砍伐中	否	2025年7月18日	刘长新 欧介新

填表人:

审核人:

填报日期: 2025年7月18日

